



KAmoDTDA2050 (PL)



Rev. 20240318125800

Źródło: [https://wiki.kamamilabs.com/index.php/KAmoDTDA2050_\(PL\)](https://wiki.kamamilabs.com/index.php/KAmoDTDA2050_(PL))

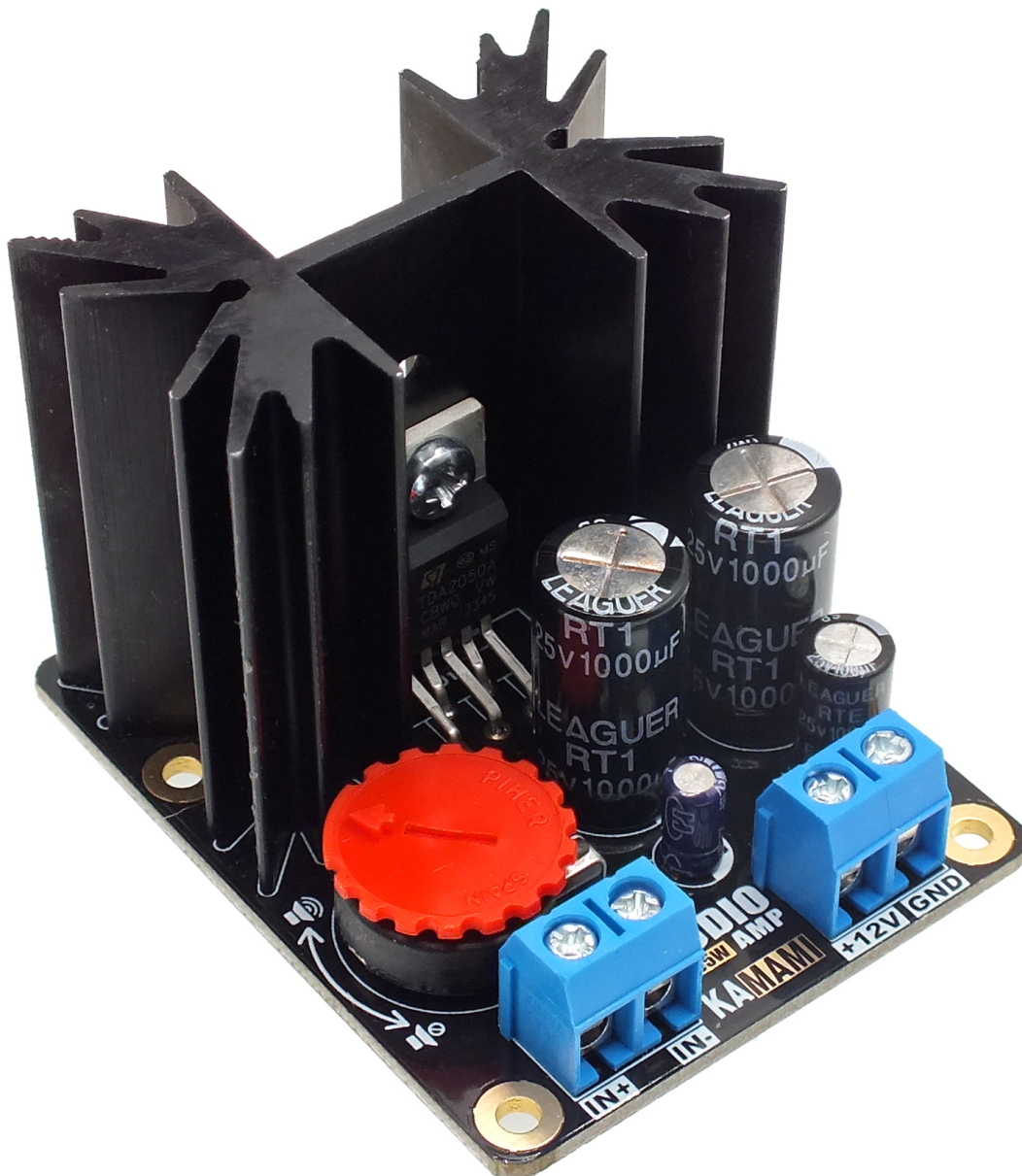
Spis treści

Opis	1
Podstawowe parametry	2
Wyposażenie standardowe	3
Schemat elektryczny	4
Zasilanie	5
Wejście audio	6
Wyjście głośnikowe	7
Potencjometr regulacji głośności	8
Podłączenie	9

Opis

KAmoDTDA2050 - Wzmacniacz mocy 1x35 W

Moduł wzmacniacza mocy audio z układem TDA2050 o mocy 35 W, zasilany napięciem 9-30 VDC, wyposażony w złącza śrubowe do wygodnego dołączenia zasilania, głośnika oraz wejścia sygnału. Jest wyposażony w zabezpieczenia termiczne i przeciwzwarciowe. Znajdzie zastosowanie w niewielkich urządzeniach audio.



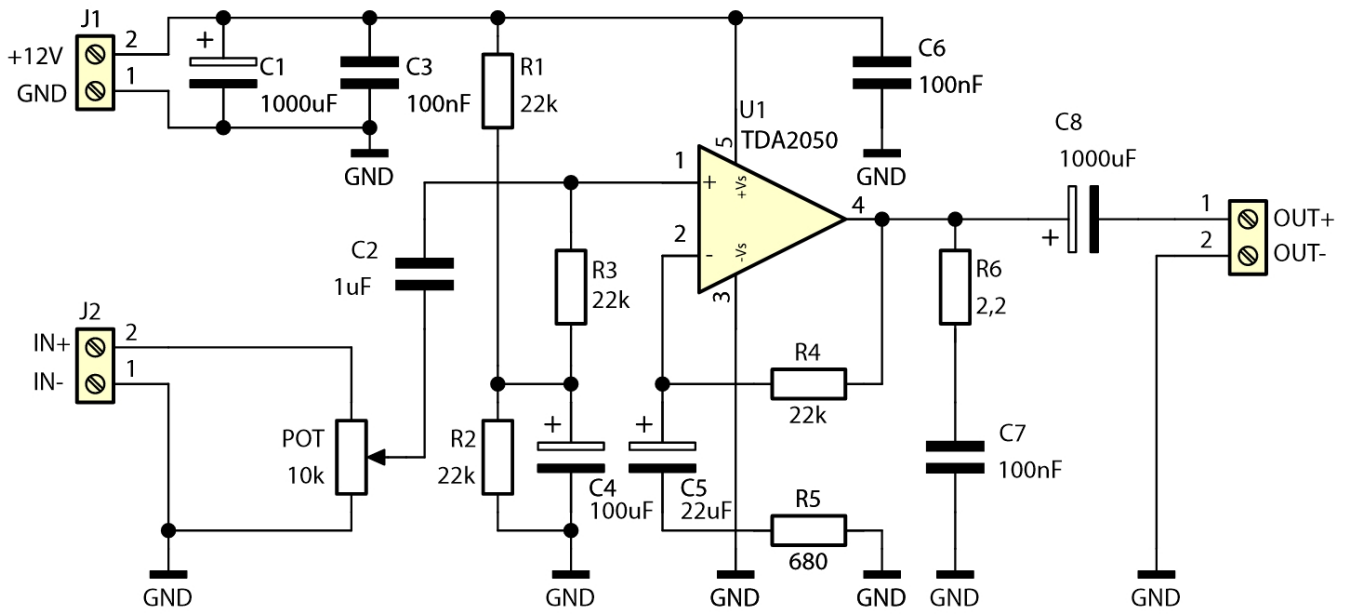
Podstawowe parametry

- Liczba kanałów: 1
- Moc wyjściowa 1 x 35 W (30 V / 4 Ω)
- Zasilanie: 9 - 30 VDC, złącze śrubowe
- Wejście audio: złącze śrubowe
- Wyjście głośnika: złącze śrubowe
- Potencjometr do regulacji głośności
- Impedancja głośników: od 4 Ω do 8 Ω
- Wbudowane zabezpieczenia termiczne i przeciwzwarciowe
- Wymiary: 45 × 55 × 40 mm

Wyposażenie standardowe

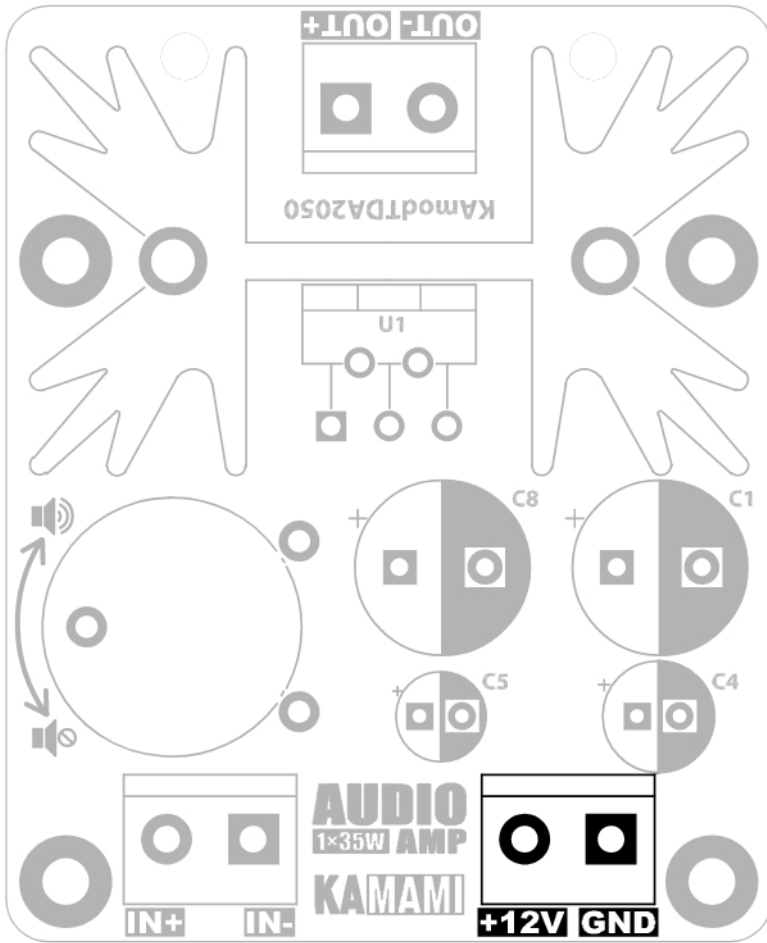
Kod	Opis
KAmoDTDA2050	Urządzenie zmontowane i uruchomione

Schemat elektryczny



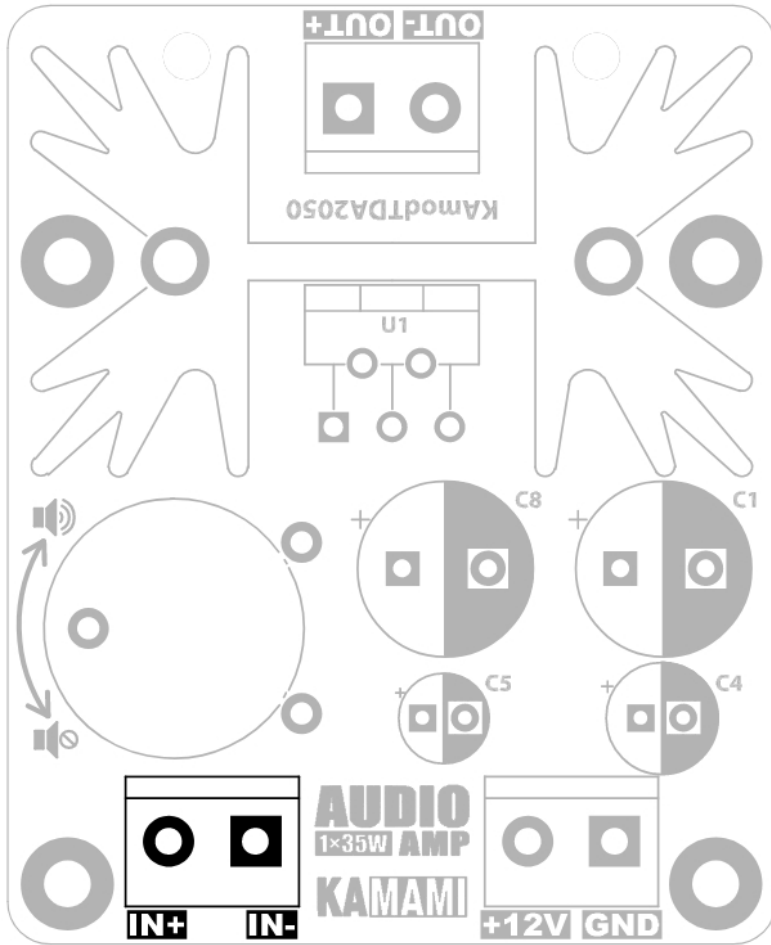
Zasilanie

Moduł wzmacniacza wyposażony jest w złącze śrubowe "+12V | GND" służące do dołączenia zasilania. Napięcie zasilania powinno mieścić się w przedziale od 9 do 30 VDC.



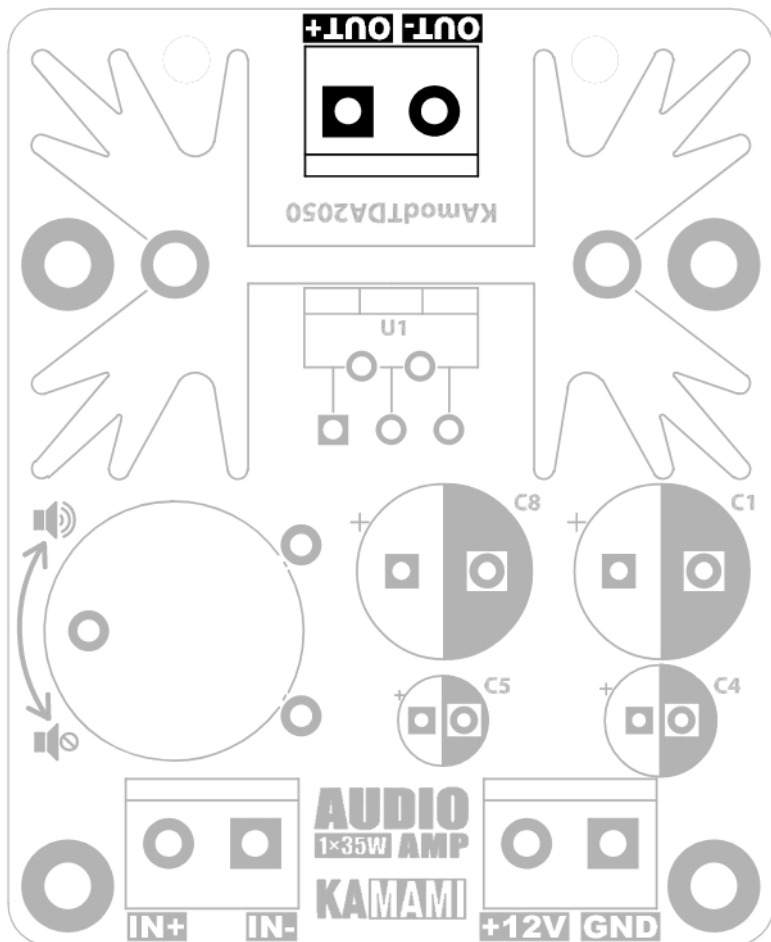
Wejście audio

Wejście sygnału audio wprowadzone zostało na złącze śrubowe "IN+ | IN-".



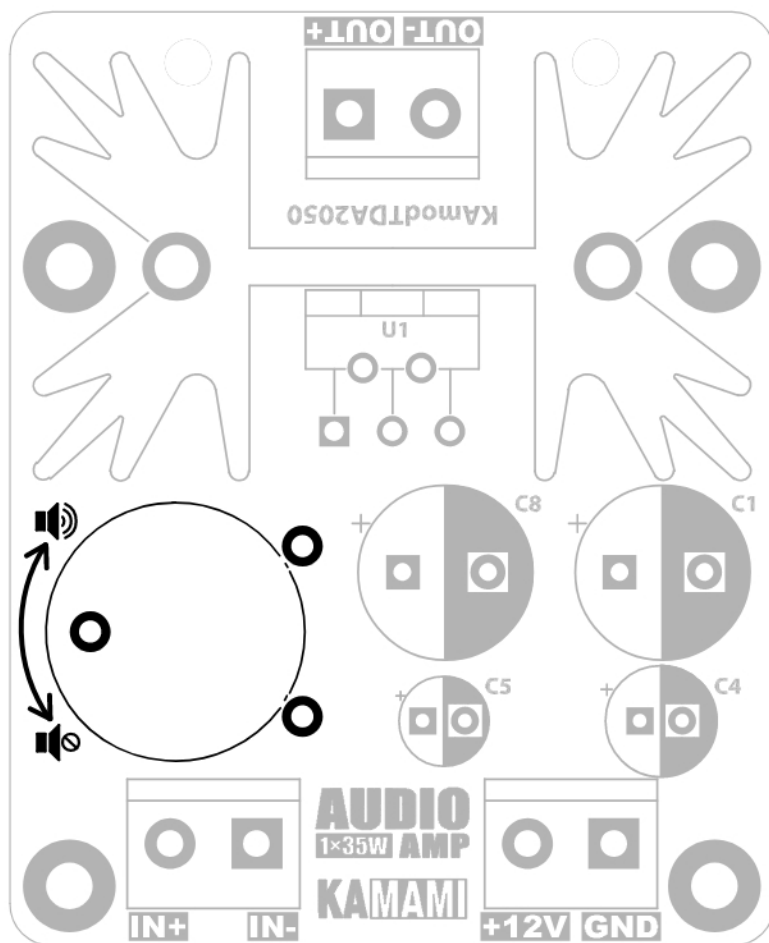
Wyjście głośnikowe

Wyjście głośnikowe jest dostępne na złączu śrubowym "OUT+ | OUT-"

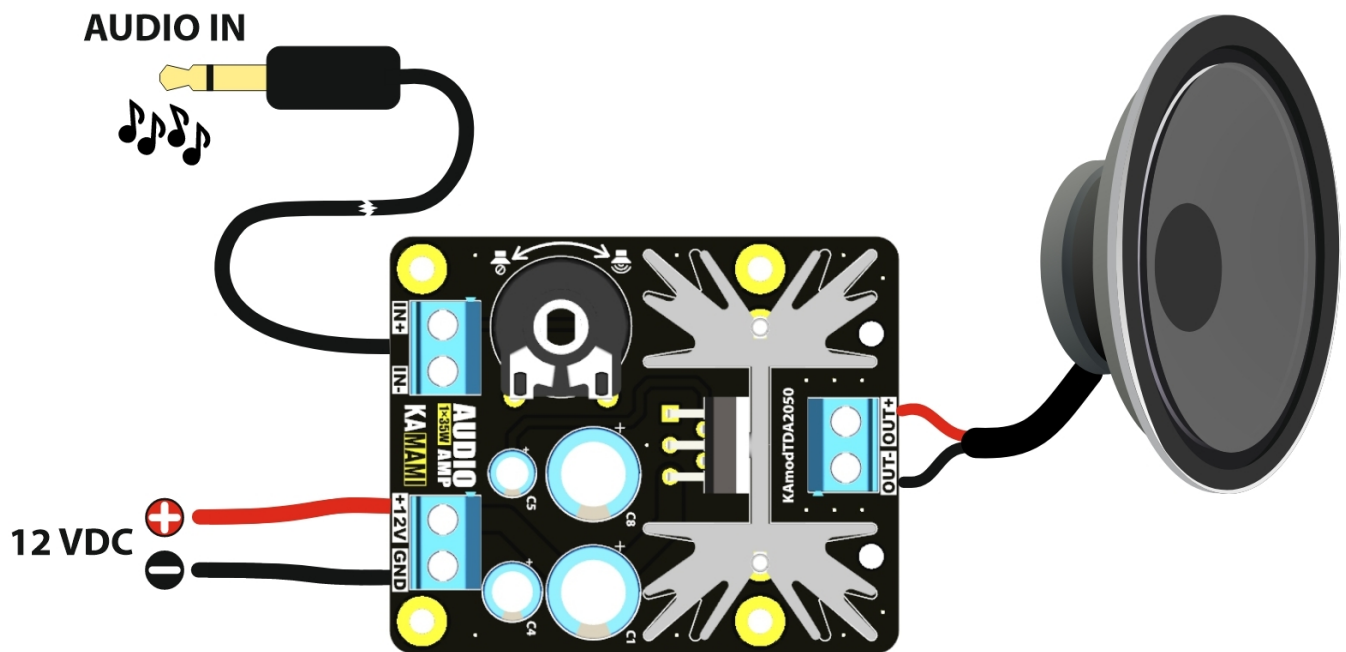


Potencjometr regulacji głośności

Na płycie znajduje się potencjometr umożliwiający płynną regulację głośności wzmacniacza.



Podłączenie





Zastrzegamy prawo do wprowadzania zmian bez uprzedzenia.

Oferowane przez nas płytki drukowane mogą się różnić od prezentowanej w dokumentacji, przy czym zmianom nie ulegają jej właściwości użytkowe.

BTC Korporacja gwarantuje zgodność produktu ze specyfikacją.

BTC Korporacja nie ponosi odpowiedzialności za jakiegokolwiek szkody powstałe bezpośrednio lub pośrednio w wyniku użycia lub nieprawidłowego działania produktu.

BTC Korporacja zastrzega sobie prawo do modyfikacji niniejszej dokumentacji bez uprzedzenia.